



RÉVÈLE VOTRE  
CONTRIBUTION  
AU TERRITOIRE

BIOM Attitude SAS

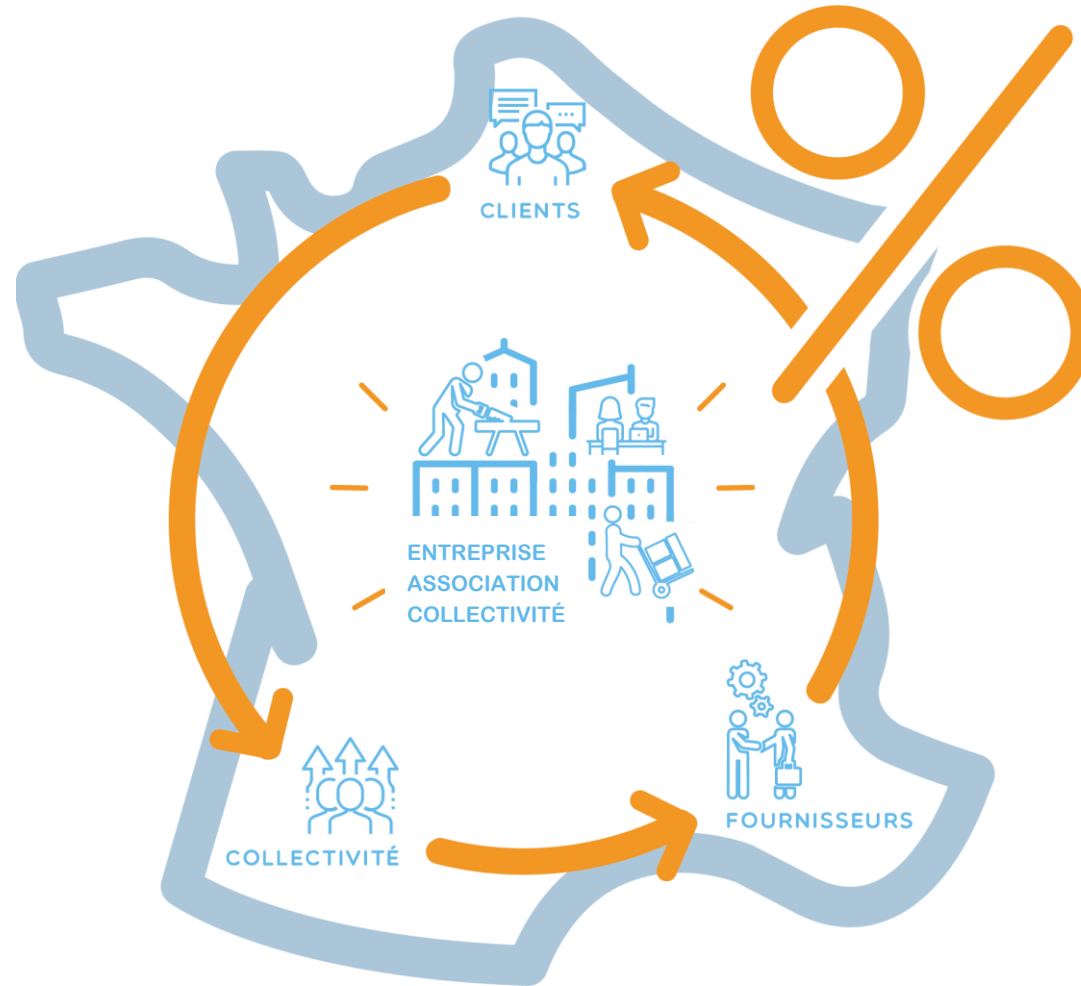
Parc de l'Angevinière - Bâtiment B - 15 Boulevard Marcel Paul – 44800 Saint Herblain

4 rue de la Cousinerie - 59650 Villeneuve d'Ascq

Tél : 02.28.24.53.79 / Mail : [contact@biomattitude.com](mailto:contact@biomattitude.com) / [www.biomattitude.com](http://www.biomattitude.com)

**GURDIEBEKE**  
*Recyclage*

# Quelle est la CONTRIBUTION de votre organisation sur le TERRITOIRE ?



# QUI SOMMES - NOUS ?



RÉVÈLE VOTRE  
CONTRIBUTION  
AU TERRITOIRE



Laurent  
BAZIN

Fondée en 2012 à Nantes, BIOM Attitude est une agence de notation indépendante qui a développé un indicateur, le «% **BIOM**».

Au travers de cet indicateur, nous mesurons et valorisons **vos contributions au territoire**.

L'indicateur « % BIOM » a été reconnu **Solution COP 21** et, est retenu par le **MENE**, Mouvement des Entrepreneurs de la Nouvelle Economie.

Créée en 2000, **AXIS Experts Conseils**, **société de conseil, d'expertise comptable et d'audit**, a repris BIOM WORK en novembre 2017

AXIS Experts Conseils fait évoluer son métier en réponse aux nouveaux enjeux des entreprises et de leurs dirigeants,

**50 salariés sur 5 sites en France:** Villeneuve d'Ascq (siège social), Dunkerque, Hénin-Beaumont, Paris et Nantes.

L'engagement d'AXIS dans sa démarche RSE a été récompensé en 2015 par l'obtention du **label LUCIE**.

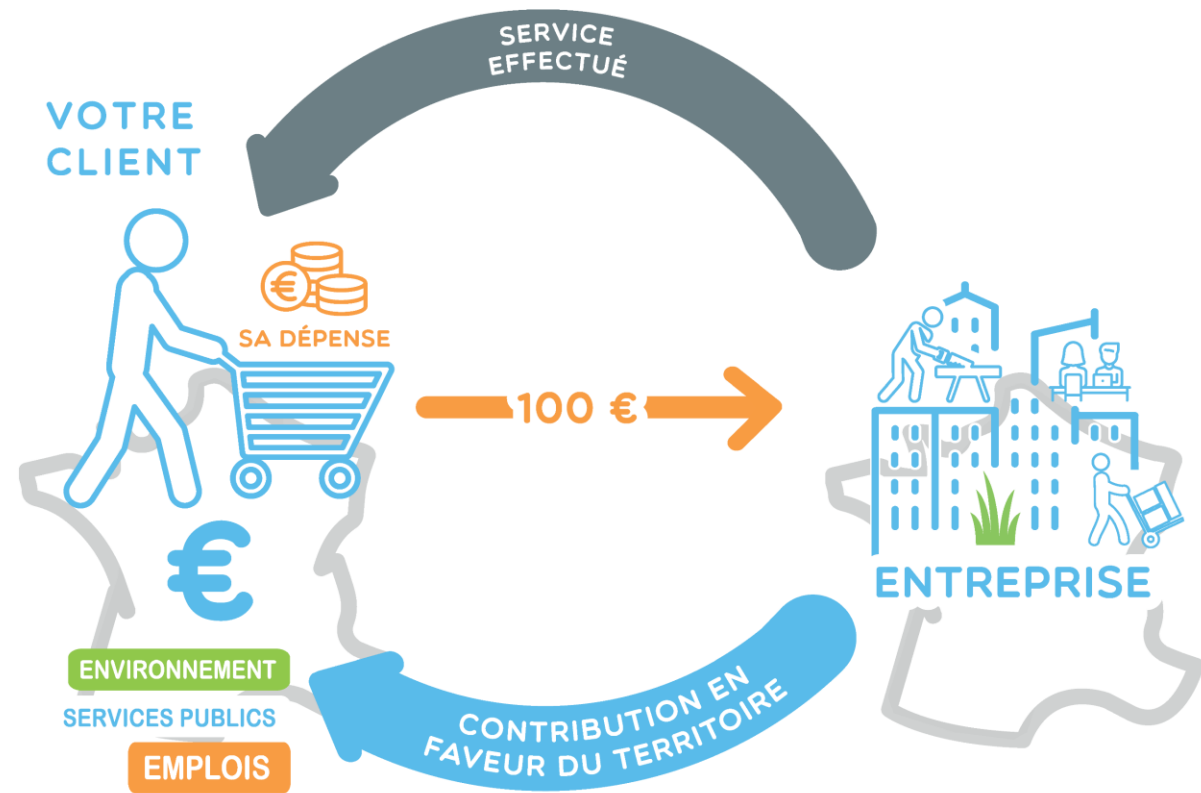


# LE PRINCIPE DE L'INDICATEUR « % BIOM »

## Schéma du cercle vertueux

Le « **% BIOM** »

Valorise les retombées **sociales**, **économiques** et **environnementales** de votre organisation sur le territoire.



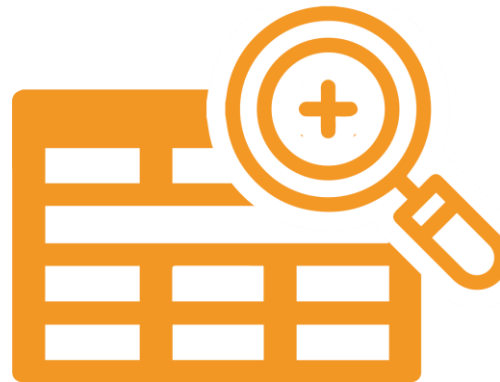
## Interview +

Prise de connaissance de **vos pratiques** sur **15 thèmes** liés à l'**emploi**, l'**environnement** et le **développement économique**



## Diagnostic +

**Identification** des dépenses éligibles sur la **base de textes officiels** législatifs, réglementaires, normatifs et locaux



## Valorisation

Valorisation des actions engagées à partir des **dépenses identifiables** dans vos **données comptables**



CA ou Budget

=

« % BIOM »

# VOTRE RESTITUTION



RÉVÈLE VOTRE CONTRIBUTION AU TERRITOIRE

**GURDEBEKE**  
Recyclage

Notre efficacité à soutenir l'emploi et la qualité de vie en France est de :

**52%**



RÉVÈLE VOTRE CONTRIBUTION AU TERRITOIRE

Données extraites de la comptabilité de l'entreprise : exercice de référence 2018

## Un indicateur qui parle !

Le « % BIOM » matérialise la performance économique de l'organisation qui contribue au développement durable de son territoire.

Il révèle la Valeur Ajoutée Sociétale de l'entité, induite par ses actions et ses bonnes pratiques.

# VOTRE RESTITUTION



RÉVÈLE VOTRE CONTRIBUTION AU TERRITOIRE

**GURDEBEKE**  
Recyclage

110 EMPLOIS SUR LE TERRITOIRE

24% FOURNISSEURS LOCAUX

99% FOURNISSEURS EN FRANCE

302 JOURNÉES DE FORMATION RÉALISÉES

## SOCIAL

- Emploi de personnes en situation de handicap, prévention des risques, Qualité de Vie au Travail
- Implication auprès des établissements d'enseignement, visite des locaux et accueil de stagiaires
- Gestion des carrières et montée en compétences des collaborateurs



## ÉCONOMIE

- Mise en œuvre d'une démarche RSE
- Participation aux actions du territoire relatives au Développement durable
- Mise en œuvre d'actions de valorisation du patrimoine
- Soutien du milieu associatif

## ENVIRONNEMENT

- Management environnemental de l'entreprise, certification ISO14001
- Actions de protection et de développement de la biodiversité, mise en place de ruches
- Réduction de l'impact énergétique de l'entreprise
- Utilisation de véhicules aux normes environnementales



Données extraites de la comptabilité de l'entreprise : exercice de référence 2018

## Un indicateur qui parle !

Une mise en avant de vos principales actions ou bonnes pratiques **SOCIALES**, **ENVIRONNEMENTALES** et **ECONOMIQUES**





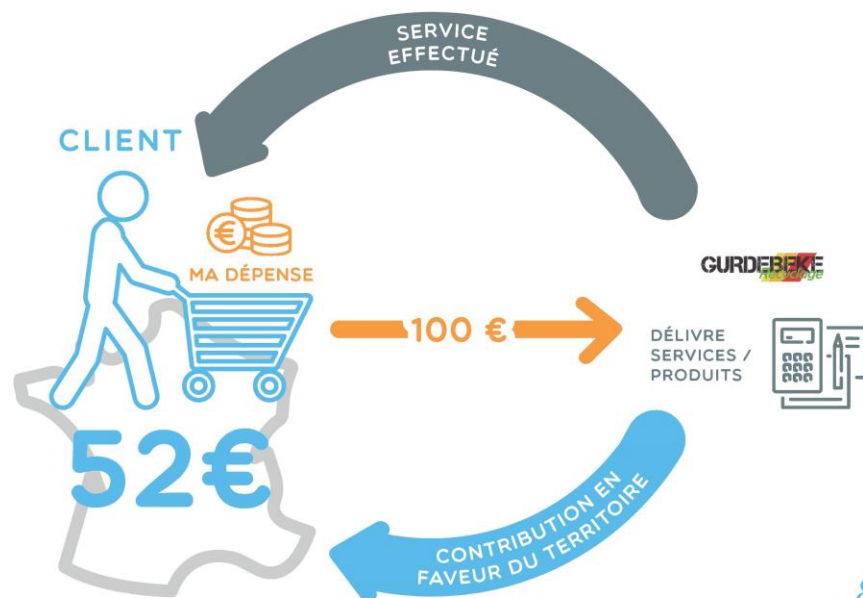
# VOTRE RESTITUTION



Entreprise de  
recyclage

Schéma cercle vertueux  
« client »

2019  
2021



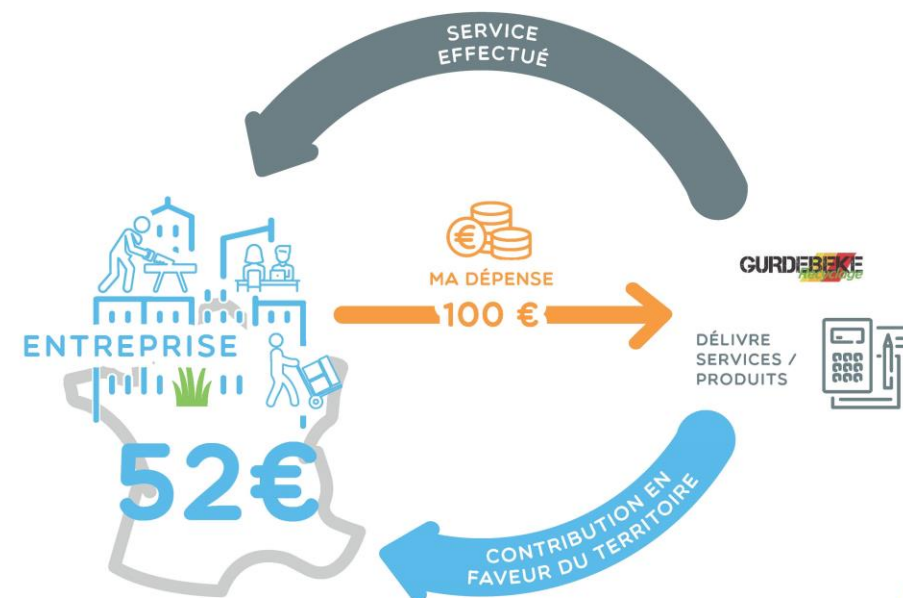
Données extraites de la comptabilité de l'entreprise : exercice de référence 2018



Entreprise de  
recyclage

Schéma cercle vertueux  
« entreprise »

2019  
2021



Données extraites de la comptabilité de l'entreprise : exercice de référence 2018





# VOTRE RESTITUTION



RÉVÈLE VOTRE CONTRIBUTION AU TERRITOIRE

## Vos visuels pour communiquer



Entreprise de recyclage

Synthèse de la redistribution au territoire

## "% BIOM"

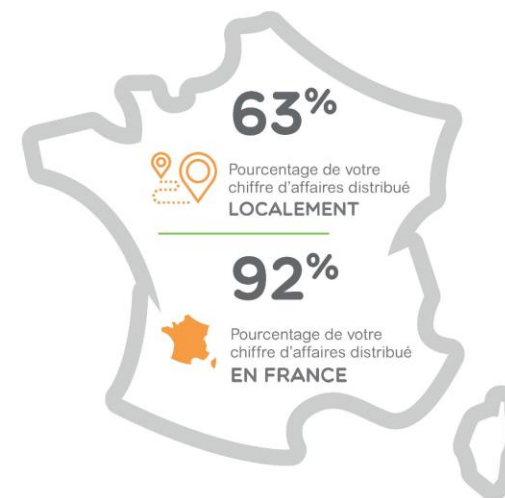
### % BIOM

Pourcentage du chiffre d'affaires redistribué au profit du développement durable :  
**SOCIAL + ÉCONOMIQUE + ENVIRONNEMENTAL**



### % ÉCONOMIQUE

Pourcentage du chiffre d'affaires redistribué au profit de l'économie du territoire



Parc de l'Angevine, Bâtiment B  
15 Bd Marcel Paul - 44800 Saint-Herblain  
Tél : 02 28 24 53 79  
Mail : [contact@biomwork.com](mailto:contact@biomwork.com) - [www.biomattitude.com](http://www.biomattitude.com)

Données extraites de la comptabilité de l'entreprise : exercice de référence 2018



# DES OUTILS POUR PROGRESSER



RÉVÈLE VOTRE CONTRIBUTION AU TERRITOIRE

## La Biomètre

## BONNES PRATIQUES SOCIALES

- Emploi
- Formation
- Santé/Sécurité
- Gouvernance



### " BONNES PRATIQUES " IDENTIFIÉES RESPONSABILITÉ SOCIALE



#### EMPLOI

- ✓ Apprentissage / Alternance
- ✓ Accueil de stagiaires
- ✓ Implication centre formation
- ✓ Entreprise Intergénérationnelle
- ✓ Tutorat intergénérationnel
- ✓ Travailleurs handicapés
- ✓ Partenariat entreprise adaptée
- ✓ Insertion professionnelle
- ✓ Parité Homme / Femme
- ✓ Politique anti-discriminatoire

#### FORMATION

- ✓ Plan de formation
- ✓ Accessibilité à la formation
- ✓ Accompagnement à la prise de poste
- ✓ Formation à la RSE / DD
- ✓ Gestion des compétences

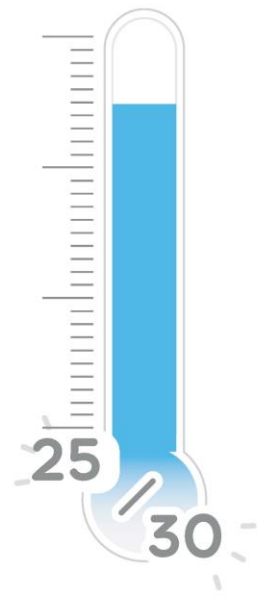
#### SANTÉ / SÉCURITÉ

- ✓ Identification des risques
- ✓ Suivi des évolutions
- ✓ Référent santé / sécurité
- ✓ Sensibilisation aux risques
- ✓ Equipement du personnel
- ✓ Bien-être des collaborateurs

#### GOVERNANCE

- ✓ Cartographie des parties prenantes
- ✓ Enjeux des parties prenantes identifiés
- ✓ Concertation des parties prenantes
- ✓ Charte éthique
- ✓ Charte des bonnes conduites
- ✓ Actions sociales
- ✓ Représentativité du personnel
- ✓ Plan d'intéressement
- ✓ Convivialité en entreprise

### BIOMÈTRE DE RESPONSABILITÉ SOCIALE



Exercice de référence 2018

# DES OUTILS POUR PROGRESSER

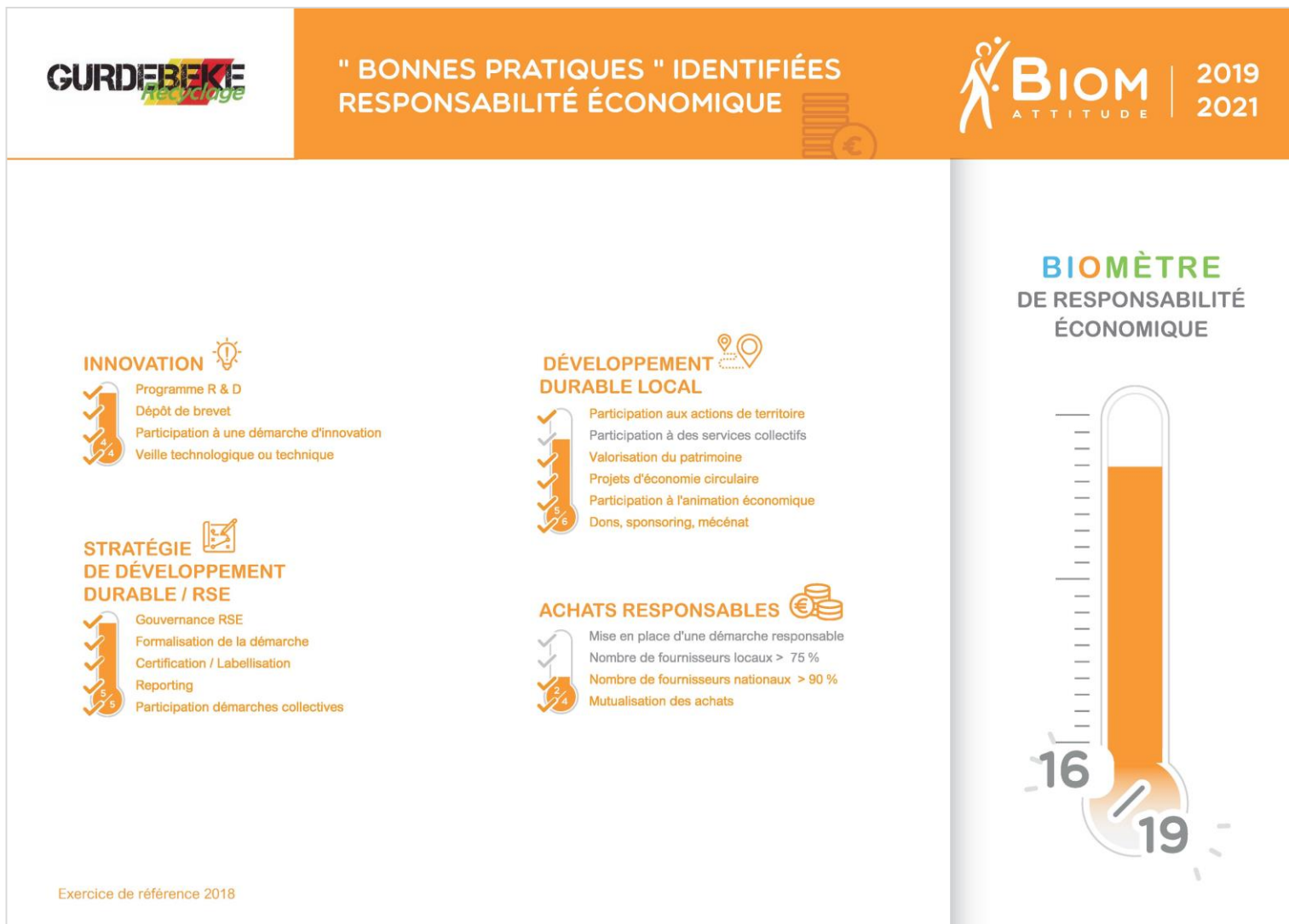


RÉVÈLE VOTRE CONTRIBUTION AU TERRITOIRE

## La Biomètre

## BONNES PRATIQUES ÉCONOMIQUES

- Innovation*
- Stratégie de DD/RSE*
- Implication locale*
- Achats responsables*



# DES OUTILS POUR PROGRESSER



RÉVÈLE VOTRE CONTRIBUTION AU TERRITOIRE

## La Biomètre

## BONNES PRATIQUES ENVIRONNEMENTALES

- Biodiversité
- Energie
- Eau
- Déchets
- Pollution
- Mobilité



" BONNES PRATIQUES " IDENTIFIÉES  
RESPONSABILITÉ ENVIRONNEMENTALE



### BIODIVERSITÉ

- ✓ Connaissance des impacts
- ✓ Diagnostic écologique
- ✓ Protection de la faune
- ✓ Protection de la flore
- ✓ Développement de la biodiversité
- ✓ Soutien à l'écologie

### ÉNERGIE

- ✓ Audit énergétique de l'activité
- ✓ Diagnostic de Performance Energétique
- ✓ Réduction de l'impact énergétique
- ✓ Développement des énergies renouvelables
- ✓ Sensibilisation des salariés
- ✓ Contrat d'énergie verte

### EAU

- ✓ Audit des consommations
- ✓ Réduction des consommations
- ✓ Récupération des eaux pluviales
- ✓ Récupération et traitement des eaux usées
- ✓ Sensibilisation des salariés
- ✓ Analyse qualité de l'eau

### DÉCHETS

- ✓ Analyse de cycle de vie
- ✓ Optimisation du conditionnement
- ✓ Intégration de matières recyclées
- ✓ Tri déchets liés à l'activité
- ✓ Tri déchets administratifs
- ✓ Tri déchets alimentaires et de consommation
- ✓ Valorisation des déchets de l'entreprise

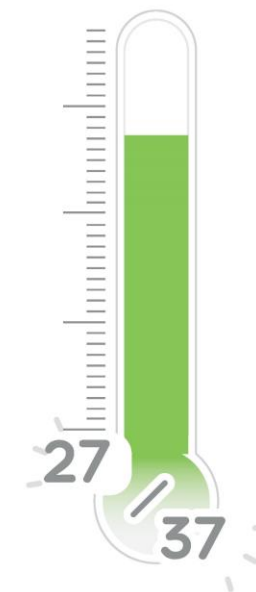
### POLLUTION

- ✓ Management environnemental
- ✓ Bilan carbone
- ✓ Mesure d'évitement des risques
- ✓ Mesure de réduction des risques
- ✓ Mesure compensatoire des risques

### MOBILITÉ

- ✓ Plan de mobilité formalisé
- ✓ Déplacements professionnels en transports collectifs
- ✓ Véhicules propres
- ✓ Infrastructures responsables
- ✓ Télétravail
- ✓ Mobilité douce
- ✓ Accessibilité PMR

## BIOMÈTRE DE RESPONSABILITÉ ENVIRONNEMENTALE



Exercice de référence 2018

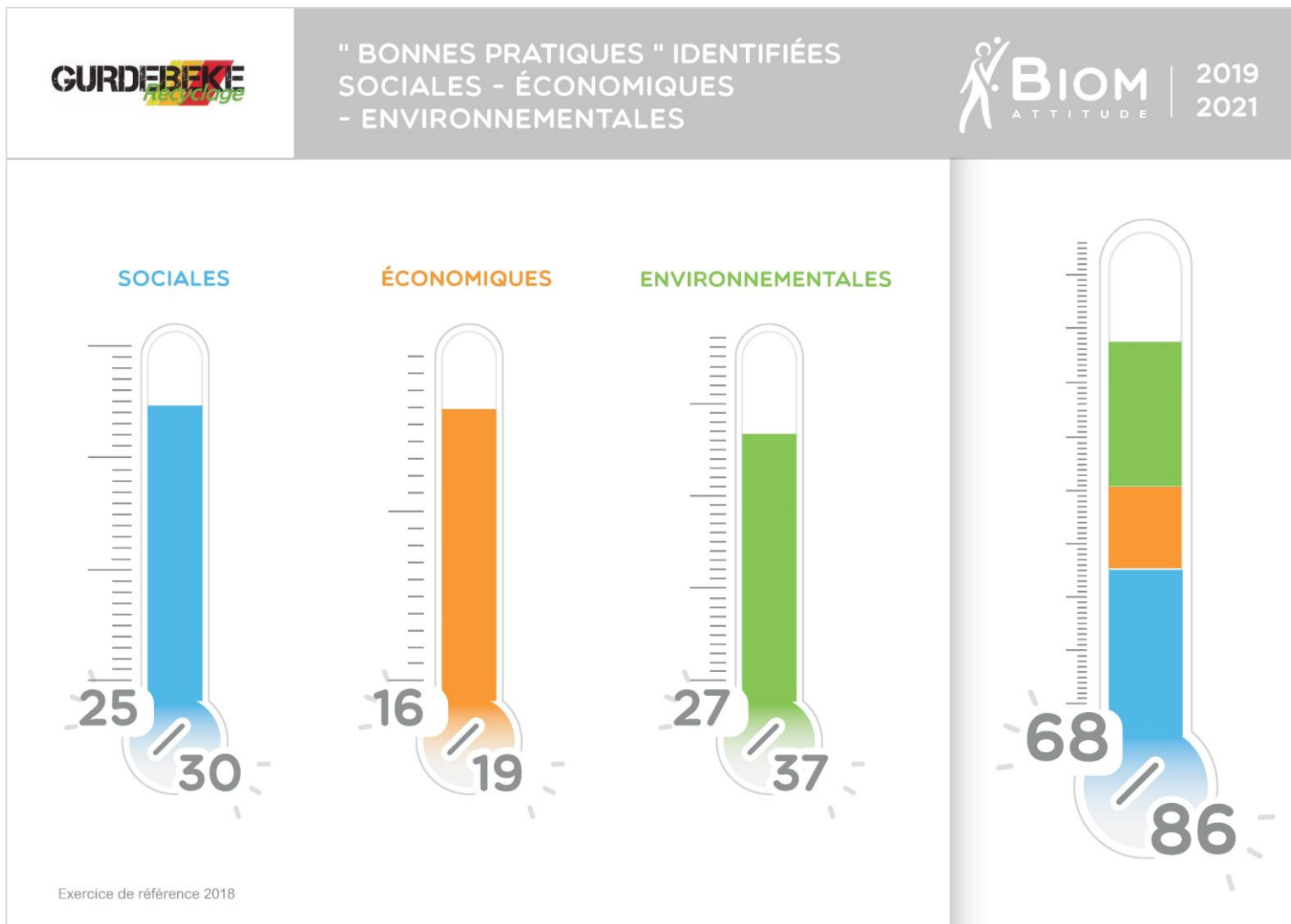
# DES OUTILS POUR PROGRESSER



RÉVÈLE VOTRE CONTRIBUTION AU TERRITOIRE

## La Biomètre

### BONNES PRATIQUES SYNTHÈSE



Un **dispositif** utile et **innovant** !  
Développez et pérennisez votre activité

**ANCREZ** VOTRE PROJET  
SUR VOTRE **TERRITOIRE** !



Construction



Investissements



Aménagement



Financement



Partenariats



# LA DÉMARCHE « BIOM ATTITUDE » VOTRE NOUVEAU LEVIER DE PERFORMANCE !



## Révèle

Votre **engagement** auprès des acteurs de votre territoire

Votre **politique d'achat** locale et responsable

Votre **implication sociale**

Votre responsabilité dans l'utilisation de l'**argent public** (marchés publics, subventions)

Vos **efforts** pour préserver l'environnement

## Développe

Votre **business** en gagnant des marchés (appel d'offres, argument supplémentaires)

Votre image, en ajoutant un « **supplément de sens** »

Votre **réseau social économique local**

## Fédère

Vos partenaires et les rassure sur **vos pratiques**

et renforce des **relations de confiance** sur la base de valeurs communes

Vos **équipes** dans une dynamique collective et engageante

